

築浅6年

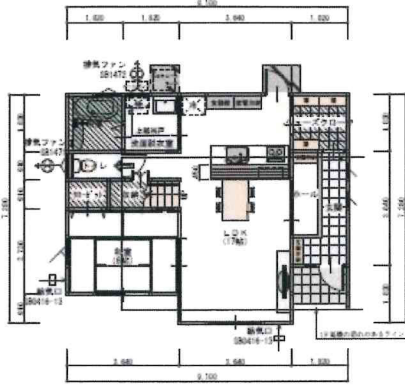
2,380万円

牧野林中古住宅

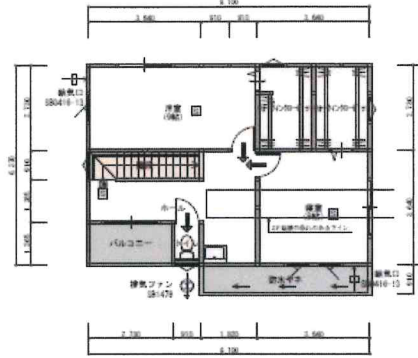
☆ スーパー・コンビニなど便利な施設も徒歩圏内 ☆



注目ポイント
玄関土間収納



1F 59.62㎡



2F 54.24㎡



物件種目	中古住宅
最寄駅タイプ	IGR 厨川駅
価格	3LDK(洋9・8、和6、LDK17) 2,380万円

物件所在地	滝沢市牧野林1028番地23		
交通	IGRいわて銀河鉄道 厨川 駅 岩手県交通「滝沢ハイツ前」バス停 徒歩3分		
土地	177.36 53.65	㎡ 坪	ほかに 私道面積 無
建物	構造・規模	木造・ガルバリウム鋼板葺	2 階建 階
	面積	113.86㎡(34.44坪)	
	建物名	牧野林中古住宅	
土地権利	所有権	地目	宅地
都市計画	市街化区域	用途地域	第一種中高層
建ぺい率	60%	容積率	200%
他の法令上の制限	法22条区域、市街地景観地区		
築年月	H29年9月築	駐車場	2台以上可能
現況	所有者居住中	引渡日	相談
接道状況	南東側6m(公道) 接道12.52m		
設備	電気/東北電力・上水道/公営水道(滝沢市) 下水道/公共下水道		
備考	建築確認番号 第H28-1-1940-0号 オール電化住宅(エコキュート、エアコン2台) 蓄熱式暖房器1台(LD)、食器洗淨乾燥機 滝沢小・滝沢中学校通学区		

岩手県知事免許第(12)第1043号 (社)岩手県宅地建物取引業協会 東北地区不動産取引協議会加盟

〒020-0021

盛岡市中央通3-5-25

TEL 019-651-6660

FAX 019-651-6661

アップランド エステート

http://www.upland-e.co.jp

※図面と現況が異なる場合は現況を優先させていただきます。

■取引態様	■手数料	■情報公開日
専任媒介	3%+6万円	2024年5月20日

物件番号